



[www.hidroesga.com](http://www.hidroesga.com)  
[info@hidroesga.com](mailto:info@hidroesga.com)

estación de medición MAX 5



XUNTA DE GALICIA  
CONSELLERÍA DE ECONOMÍA  
E INDUSTRIA



## DESCRIPCIÓN

Regulador digital para pH, Redox, Cloro, Turbidez y Temperatura.

El Max 5 se puede conectar a un PC y trabajar de forma remota a través de USB, RS485 o con MODEM GSM.

Toda la información se visualiza a través de un display LCD en formato 240x64.

## AMBIENTE DE TRABAJO

0°C ÷ 40°C (32°F ÷ 104°F) / 0 ÷ 95% (sin condensación) humedad relativa



## CARACTERÍSTICAS ELÉCTRICAS

- SEÑAL DE ENTRADA  
Conexión a regleta / BNC
- ALIMENTACION  
115 VAC (±10%) 50/60 Hz  
230 VAC (±10%) 50/60 Hz  
12 VCC
- CONSUMO MEDIO  
12 W
- SALIDA ON/OFF  
6, protegidas por fusibles
- SALIDA PROPORCIONAL  
6 salidas digitales
- SALIDA ALARMA  
Contacto sin tensión
- ENTRADA NIVEL DE PRODUCTO  
5 a escoger
- OTRAS ENTRADAS  
Stand-by  
caudal  
nivel
- DATOS  
1 puerto serie RS485  
1 puerto USB  
1 modem GSM opcional

## CARACTERÍSTICAS

- Amplio display LCD retroiluminado
- Visualización de múltiples valores de lectura
- 6 salidas de Set Point (On/off – PID – PWM)
- 6 salidas proporcionales
- 6 salidas en mA.
- 1 salida para limpieza de sonda
- 5 entradas de nivel de producto
- Memorización permanente de la actividad del log
- "Stand-by" por ausencia de flujo
- Telecontrol local o remoto

## CAJA

IP65. En material ABS con IP65.

## SONDAS DE TEMPERATURA

Modelo	ETEHP
Rango de medida	0-100 °C
Resolución	0,1
Máx. presión/temperatura	0-100°C máx 10 bar
Cuerpo	PVDF
Diámetro instalación	12 mm
Rosca	½"
Cable	4 m
Características	Alta linealidad

## SONDAS DE CLORO (las sondas de cloro necesitan un flujo constante de 30-50 l/h)

	ECL1/X	ECL3S/10	ECL3/N2	ECL3N/10	ECL8
Escala de medida	0±2 mg/l ; 0±5 mg/l ; 0±20 mg/l 0±200 mg/l	0±10 mg/l	0±2 mg/l	0±10 mg/l	0±2 mg/l ; 0±20 mg/l
Resolución	0.01 ; 0.01 ; 0.01 ; 0.1	0.01	0.01	0.01	0.01 ; 0.01
Caudal	40 l/h	40 l/h	40 l/h	40 l/h	40 l/h
Cuerpo	PVC	PVC	PVC	PVC	PVC
Diámetro	25	25	25	25	25
Longitud sonda	17.8 cm	17.8 cm	17.8 cm	17.8 cm	17.8 cm
Conexión eléctrica	4 hilos	4 hilos	4 hilos	4 hilos	4 hilos
Longitud cable	1.5 m	1.5 m	1.5 m	1.5 m	1.5 m
Temperatura	5±50 °C	5±50 °C	5±50 °C	5±50 °C	5±50 °C
Presión	Máx 1 bar	Máx 1 bar	Máx 1 bar	Máx 1 bar	Máx 1 bar

	ECL6	ECL6/E	ECL7	ECL4	ECL16	ECL5	ECL12	ECL12/E
Escala de medida	0±10 mg/l	0±10 mg/l	0±10 mg/l	0±10 mg/l	0±10 mg/l	0±10 mg/l	0±10 mg/l	0±10 mg/l
Resolución	0.01	0.01	0.01	0.01	0.01	0.01	0.01	0.01
Caudal	40 l/h	40 l/h	40 l/h	40 l/h	40 l/h	40 l/h	40 l/h	40 l/h
Cuerpo	Acrílico	Acrílico	Acrílico	Acrílico	Acrílico	Acrílico	Acrílico	Acrílico
Electrodos	Platino/Cobre					Platino/Plata		
Dimensiones	115x135x60	90x135x60	115x135x60	70x55x50	170x50x580	104x130.6x55	115x135x60	90x135x60
Conexión eléctrica	2 hilos	2 hilos	2 hilos	2 hilos	2 hilos	2 hilos	2 hilos	2 hilos
Longitud cable	1.5 m	1.5 m	1.5 m	1.5 m	1.5 m	1.5 m	1.5 m	1.5 m
Racord tubos	8 x 12 mm	8 x 12 mm	8 x 12 mm	8 x 12 mm	8 x 12 mm	8 x 12 mm	8 x 12 mm	8 x 12 mm
Temperatura	1±45 °C	1±45 °C	1±45 °C	1±45 °C	1±45 °C	1±45 °C	1±45 °C	1±45 °C
Presión	Máx 5 bar	Máx 5 bar	Máx 5 bar	Máx 5 bar	Máx 5 bar	Máx 5 bar	Máx 5 bar	Máx 5 bar

## SONDAS PH

	EPHS	EPHM	EPHL	EPHM/D	EPHM/HF	EPHSN6	EPHMD/100	EPHSC	EPHSC/SN6
Escala de medida	0±14 pH								
Resolución	0,01								
Presión/Tª máx	7 bar/70°C 3,5 bar/80°C	7 bar/70°C 3,5 bar/80°C	7 bar/70°C 3,5 bar/80°C	7 bar/70°C 3,5 bar/80°C	7 bar/70°C 3,5 bar/80°C	7 bar/70°C 3,5 bar/80°C	7 bar/70°C 3,5 bar/80°C	7 bar/70°C 3,5 bar/80°C	7 bar/70°C 3,5 bar/80°C
Cuerpo	EPOXY								
Diámetro instalación	12 mm	12 mm	12 mm	12 mm	12 mm	PG 13.5	12 mm	12 mm	PG 13.5
Conector	BNC	BNC	BNC	BNC	BNC	SN6	BNC	BNC	SN6
Longitud de cable	0.8m	4.5 m	15 m	4.5 m	4.5 m	Sin cable	4.5 m	4.5 m	Sin cable
Mínima conductividad	100 µS	100 µS	100 µS	1 µS	100 µS	100 µS	100 µS	100 µS	100 µS
Características	-		Baja conductivi.	Resistente ac. fluorídrico	-	Doble protección	Autolimpiante	Autolimpiante	

## SONDAS REDOX

	ERHS	ERHM	ERHL	ERHM/D	ERHHL	ERHSN6	ERHMD/100	ERHSC	ERHSC/SN6
Escala de medida	-2000 a +2000 mV	-2000 a +2000 mV	-2000 a +2000 mV	-2000 a +2000 mV	-2000 a +2000 mV	-2000 a +2000 mV	-2000 a +2000 mV	-2000 a +2000 mV	-2000 a +2000 mV
Resolución	1								
Presión/Tª máx	7 bar/70°C 3,5 bar/80°C	7 bar/70°C 3,5 bar/80°C	7 bar/70°C 3,5 bar/80°C	7 bar/70°C 3,5 bar/80°C	6 bar/80°C	7 bar/70°C 3,5 bar/80°C	7 bar/100°C	7 bar/70°C 3,5 bar/80°C	7 bar/70°C 3,5 bar/80°C
Cuerpo	EPOXY				Vidrio	EPOXY			
Diámetro instalación	12 mm	12 mm	12 mm	12 mm	12 mm	PG 13.5	12 mm	12 mm	PG 13.5
Conector	BNC	BNC	BNC	BNC	BNC	SN6	BNC	BNC	SN6
Longitud de cable	0.8m	4.5 m	15 m	4.5 m	10 m	Sin cable	4.5 m	4.5 m	Sin cable
Características	-		Baja conductivi.	Alta linealidad	-	Doble protección	autolimpiante	autolimpiante	

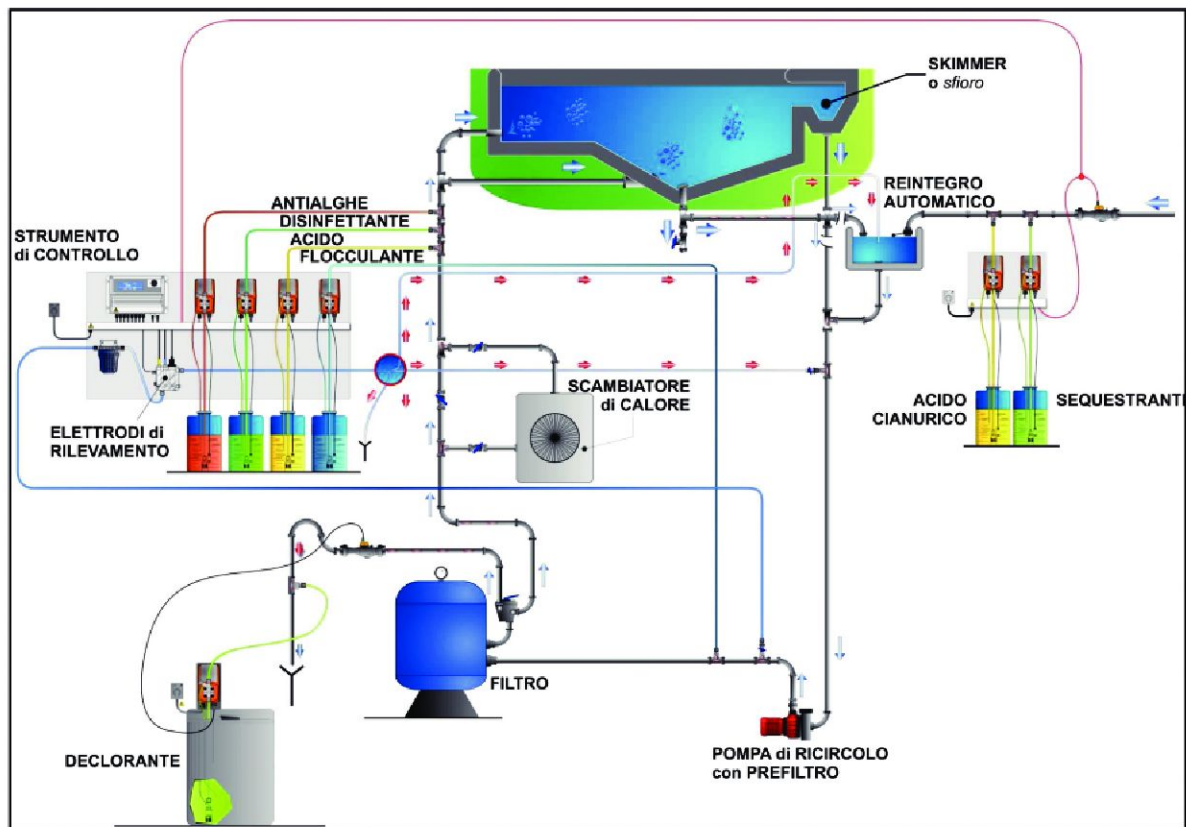
## SONDA TURBIDEZ

Modelo	ETORB/40
Rango de medida	0÷100 °C
Resolución	± 1% + 25°C
Linealidad	Mejora del 1%
Zero offset	± 3 mV (5°C÷50°C)
Temperatura de trabajo	5°C÷50°C
Temperatura de almacenamiento	-20°C÷50°C

## ESCALA DE TRABAJO

- pH: de 0 a 14
- ORP: de 0 a 1000 mV
- Cloro: de 0 a 10 mg/l
- Turbidez: de 0 a 30 NTU
- Temperatura: de 0 a 200°C

## ESQUEMA INSTALACIÓN



981 535 525

902 922 73

608 525 590